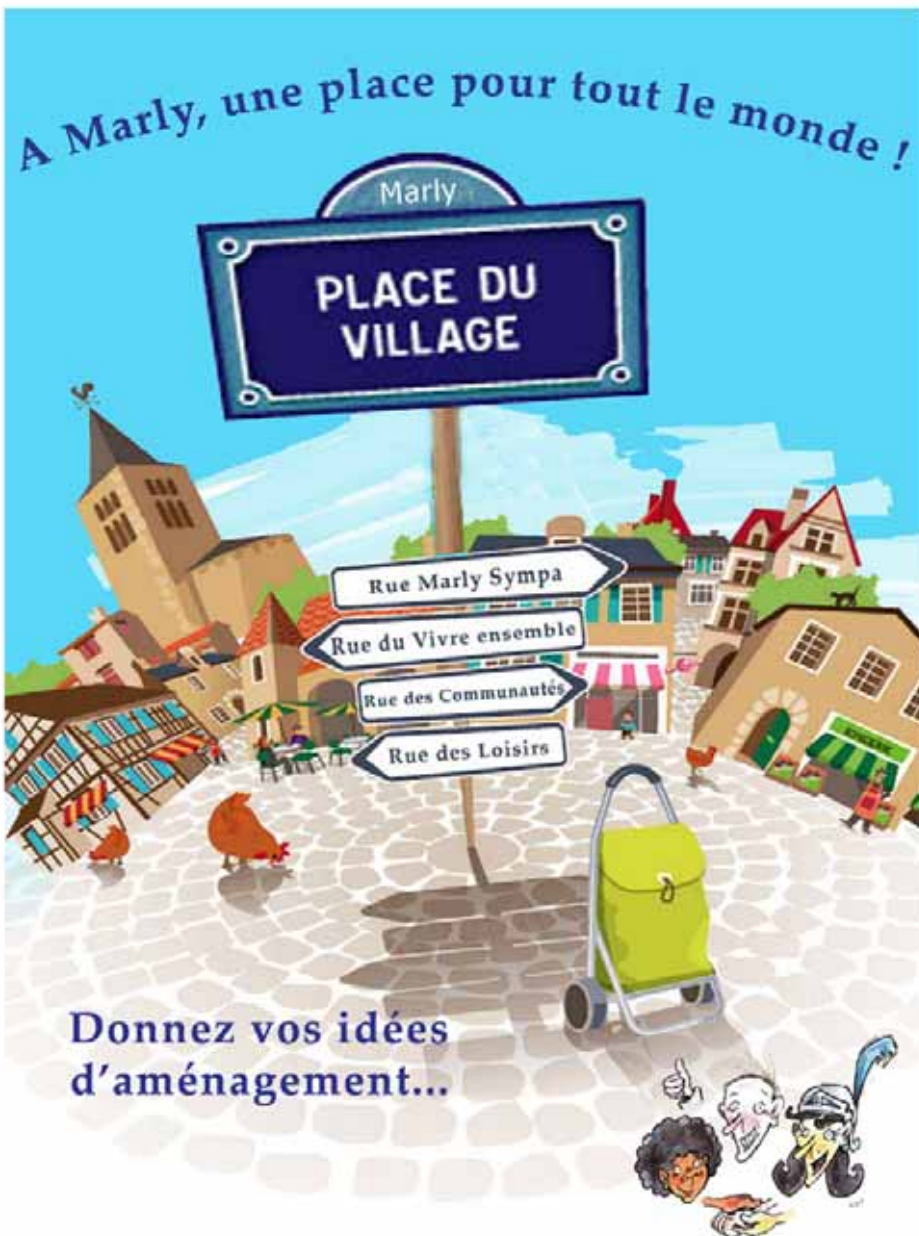




MARLY SYMPA

Le résultat d'un investissement
constant depuis 25 ans



La commune de Marly

- Un grand village presque petite ville
- Proche de Fribourg et de la campagne
- Env. 8'000 habitants
- Dont 25% de migrants

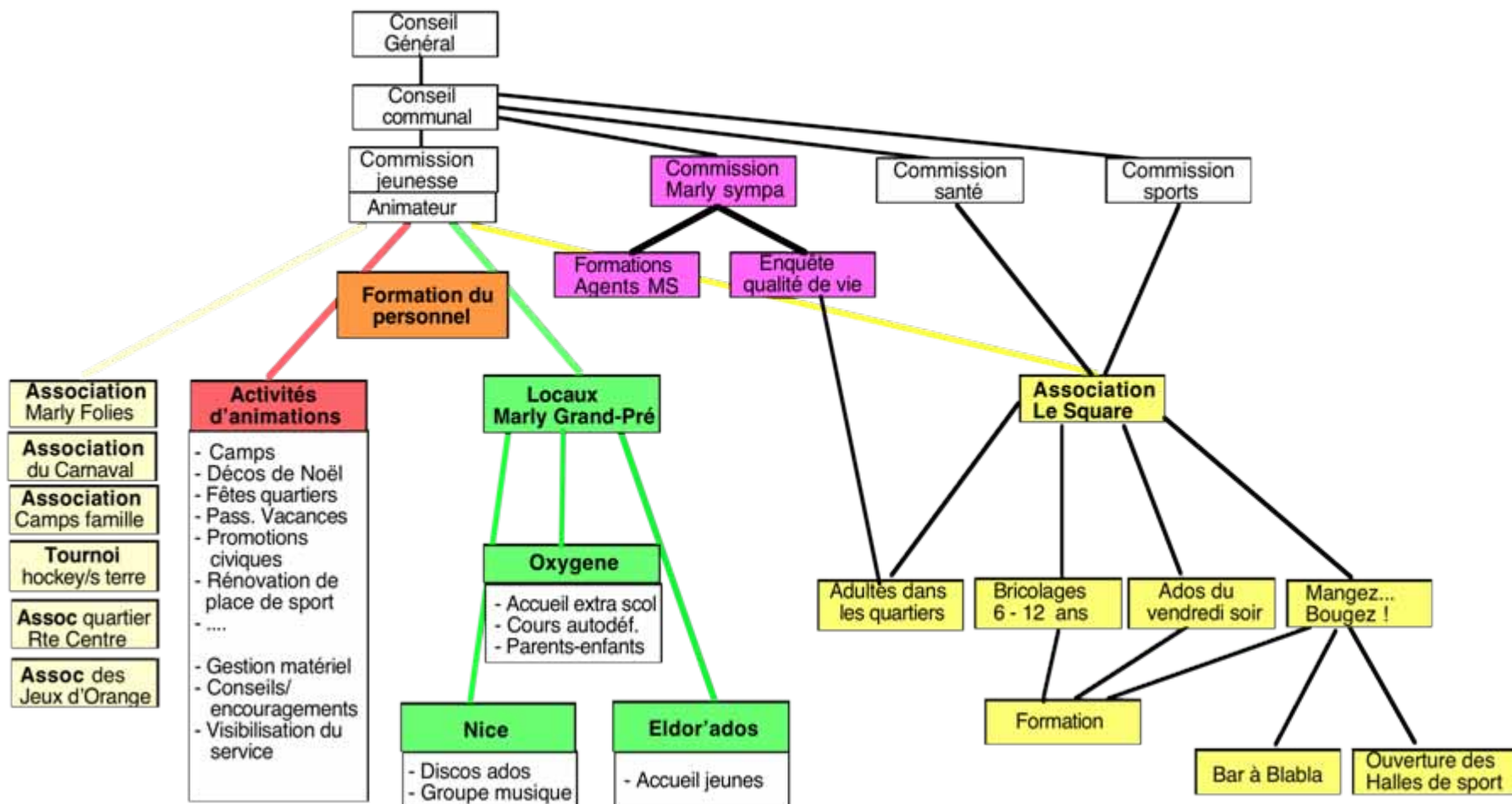
MARLY SYMPA C'EST

- Une action qui devient un état d'esprit communal
- Le nom de la comm. Communale chargée de la promotion de la qualité de vie (MS)
- 25 années d'un travail de pionnier entamé par l'animation socioculturelle (ANSC) en collaboration avec MS depuis 2003

Petit historique

Engagement d'un ANSC à 30%	1985	
		1986 Comm. violence-vandalisme
Animateur à 100%	1989	
		1991 Comm. Prévention des violences
		1994 Comm. Promo qualité de vie
ANSC à 75% (25% pour aides)	2000	a 2001
Création de l'Ass. Le Square	2002	
		2003 Comm. Marly Sympa
		2004 Première formation AMS
		2007 Enquête sur la qualité de vie
2ème ANSC à 40%	2008	
Prix du social du Canton FR	2009	2009 Prix suisse de l'intégration
Engagement d'un apprenti ASE	2009	
3ème ANSC (non formé)	2010	2010 Appel d'idées place du village

L'ANSC, les fruits d'un investissement communal payant



« L'esprit » Marly sympa

- Aller vers (celui qui a conscience agit!)
- Ne pas lutter contre, encourager/soutenir
- Chaque citoyen est un acteur potentiel
- Offrir des outils aux acteurs de la vie communale par une formation d'agent Marly sympa (AMS)
- Etre et rester dans une démarche participative. Accepter de prendre du temps.

Etapes menants a la formation

« Agent Marly sympa »

- Chaque citoyen est un acteur potentiel
- Travailler avec les sociétés et l'ANSC
- Acteurs démunis face aux difficultés
- Aux politiques d'offrir des outils et d'en faire des « alliés »
- Le politique débloque les fonds et donne mandat pour la mise sur pieds des formations.
- L'ANSC en fait la promotion



Définition des contenus de formation

LES CONTENUS DE LA FORMATION.

LES BESOINS POUR REMPLIR LEUR MISSION

- 1 - Est authentique (ose se positionner), encourage le positionnement.
 - 2 - Personne ressource qui sait: où, comment, pourquoi (espace social)
 - 3 - Va vers, provocateur de relation.
Développe le sentiment d'appartenance, l'intégration convergente.
 - 4 - Fait remonter les demandes à qui de droit, sert de relais.
 - 5- Sait entendre/écouter sans jugement
 - 6 - Invite à se prendre en charge - responsabilisateur
 - 7 - Personne porteuse de l'esprit de la commission Marly sympa
- Découvrir l'historique de cette formation et son sens.
 - Connaître la charte du conseil ainsi que les valeurs communales et de la commission Marly sympa.
 - Dégager des valeurs communes, réflexions sur la notion de valeur.
 - Application de ces valeurs tout au long de la formation.
 - Éléments de psychologie: construction de la personnalité
 - Approche théorique: "la relation centrée sur la personne"
 - Notion de responsabilité/sens. Réflexion sur le comportement ou l'attitude responsable.
 - Connaître l'espace social (politique, organisationnel, personnes de référence)
 - Être une personne relais, travailler en réseau
 - Réflexion sur l'intégration, la pluriculturalité, la culture
 - Autorité et pouvoir. Cadre et repères.
 - Gestion des conflits et comportements agressifs
 - Enjeux des jeux relationnels

Quand une innovation devient une « habitude »



- Première formation AMS en 2003
- 8 ème volée en 2010
- 77 personnes formées dont 20 migrants
- En 2010, 1er employé communal formé
- Chaque année, 10 pers. de plus dans le réseau



- Suivi de formation annuel:
 - Rencontre AMS-Conseil communal
 - Rencontre « loisirs » pour tous les AMS
 - 3 soirées de formation continue à la demande
 - 6 groupe de projets volontaires

Les effets

- Un réseau énorme et réactif
- Une image positive pour la commune
- La réussite encourage à débloquer des moyens
- L'impression de « pouvoir agir »
- Participe à l'augmentation d'un climat de sécurité
- Une plus grande proximité entre politiques et citoyens
- Augmentation de la participation active des citoyens

